

Industrial Security Force Exam 2012

భాగము - క : సామాన్య జ్ఞానము మరియు తర్కశక్తి

సూచనలు : ప్రశ్నలు 1 నుండి 4 వరకు ఇచ్చిన జవాబులలో సంబంధించిన అక్షరాలు / పదము / సంఖ్యను ఎన్నుకొనుము.

- AZAY : DWDV :: BYBX : ?
(A) EVEU (B) FUFQ
(C) GTGM (D) HSHN
- CDEB : XWVY :: FGHE : ?
(A) SRTU (B) VURS
(C) VUTS (D) TSRU
- 5 : 11 : 18 :: 7 : ? : 24
(A) 22 (B) 20
(C) 16 (D) 15
- $D \times H : 4 \times 8$ వలె $M \times Q : ?$
(A) 12×17 (B) 12×16
(C) 13×17 (D) 14×18

సూచనలు : ప్రశ్నలు 5 మరియు 6 లో ఇచ్చిన వికల్పముల నుండి సరికాని పదము / సంఖ్యయుగ్మమును కనుగొనుము.

- (A) 25 - 34 (B) 36 - 45
(C) 49 - 40 (D) 58 - 48
- (A) హరియాణా
(B) మధ్య ప్రదేశ్
(C) ఉత్తర ప్రదేశ్
(D) కేరళ

సూచనలు : ప్రశ్నలు 7 నుండి 9 వరకు ఒక శృంఖల ఇవ్వబడినది. దానిలో ఒకటి లుప్తము. ఇచ్చిన వాటిలో నుండి సరియైన దానిని ఎంపిక చేసి. ఆ శృంఖలను పూరింపుము.

- 46, 40, 35, 31, ____, 26
(A) 22 (B) 28
(C) 30 (D) 38
- A, B, D, G, ____, P
(A) I (B) J
(C) K (D) L
- ABC EFG IJK ____ ?
(A) L (B) K
(C) M (D) N
- A, D ను మరియు E, H అయినచో ఆంగ్ల పర్ణమాల క్రమములో I, ఏ ఖై అవును ?
(A) K (B) M
(C) L (D) F
- క్రింది ఇవ్వబడిన పదములలో ఏది శబ్దకోశములో మూడవ స్థానములో ఉండును ?
(A) Immutable (B) Immigrate
(C) Imperative (D) Impassioned
- క్రింద కొన్ని అక్షరాలు ఇవ్వబడినవి. ప్రతి ఒక అక్షరము దాని క్రింద ఇవ్వబడిన కోడ్ సంఖ్యతో తెలుపబడును.

A	B	C	D	E	F	G	H
7	9	5	0	4	1	8	3

ఆ విధముగా GBHD యొక్క కోడ్ సంఖ్య

- 8309 (B) 8903
(C) 8930 (D) 8390

చిత్తువనికి స్థలము (చోటు)

13. క్రింద ఇవ్వబడిన ప్రతి ఒక అక్షరము దాని క్రింద ఇవ్వబడిన కోడ్ సంఖ్యతో సూచించబడినది.

M	N	A	E	I	K	S	T	P	R
0	1	2	3	4	5	6	7	8	9

ఈ పథకము ప్రకారము PRINTER ఇలా కోడ్ చేయబడును.

- (A) 8541739 (B) 8914739
(C) 8514739 (D) 8941739

సూచనలు : ప్రశ్నలు 14 మరియు 15 లలో ఇచ్చిన సంఖ్యల నుండి లుప్తమైన సంఖ్యను ఎంపిక చేసుకొనుము.

14. 42
70
?
(A) 80 (B) 100
(C) 150 (D) 130

15.

4
2 10 6
8

6
4 12 8
10

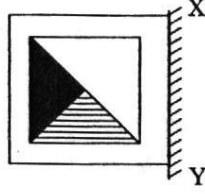
14
12 16
18

(A) 20 (B) 14
(C) 28 (D) 32

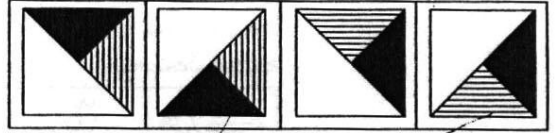
16. చిహ్నము > భాగాకారమును మరియు < గుణకారమును సూచించినచో $12 > 4 < 3 =$
(A) 9 (B) 16
(C) 48 (D) 64

17. XY వద్ద అడ్డము ఉంచినచో ఇవ్వబడిన జవాబు చిత్రాలలో ఏది సరియైన అడ్డపు ప్రతిబింబము ?

ప్రశ్న చిత్రము :



జవాబు చిత్రాలు :



- (A) (B) (C) (D)

18. T మరియు K ఒకరి నుండి ఒకరు 5 కి.మీ. ల దూరములో ఉన్నారు. T నుండి తూర్పు దిశలో 3 కి.మీ. దూరములో F ఉండును. క్రింద ఇవ్వబడిన పటములలో ఏది T, K మరియు F ల స్థానాలను సరిగా సూచించును ?

- (A) (B)
(C) (D)

సూచనలు : ప్రశ్నలు 19 మరియు 20 లలో ఇవ్వబడిన వికల్పములలో నుండి విషమమైన చిత్రమును ఎన్నుకొనుము.

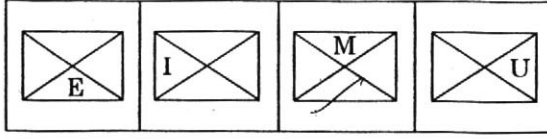
19.

--	--	--	--

(A) (B) (C) (D)

చిత్తువనికి స్థలము (చోటు)

20.



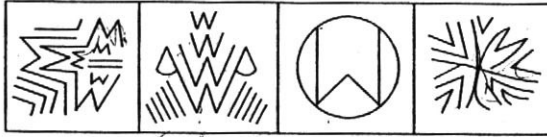
(A) (B) (C) (D)

21. ప్రశ్న పటము కల జవాబు పటమును ఎంపిక చేయుము.

ప్రశ్న పటము :



జవాబు పటములు :



(A) (B) (C) (D)

22. క్రింద రెండు వక్రవ్యములు ఇవ్వబడినవి. నాటి క్రింద I మరియు II అను రెండు నిష్కర్షలు ఇవ్వబడినవి. ఇవ్వబడిన 4 వికల్పములలో ఏది సరి అయినది ?

వక్రవ్యములు :

- నా తరగతి విద్యార్థులందరూ బుద్ధిమంతులు.
- మోహన్ బుద్ధిమంతుడు కాదు.

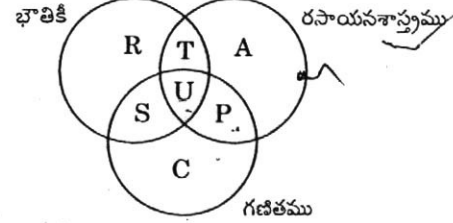
నిష్కర్షలు :

- మోహన్ మా తరగతి విద్యార్థుడు కాదు.
- అతడు కష్టపడి పనిచేయాలి.

- నిష్కర్ష I మాత్రమే అనుసరించును
- నిష్కర్ష II మాత్రమే అనుసరించును
- నిష్కర్ష I కాని నిష్కర్ష II కాని అనుసరించదు
- నిష్కర్షలు I మరియు II రెండూ అనుసరించును

23.

ఇవ్వబడిన చిత్రాన్ని పరిశీలించి, ఏ భాగము మూడు విషయాలనూ అభ్యసించు విద్యార్థులను సూచించునో దానిని గుర్తింపుము.

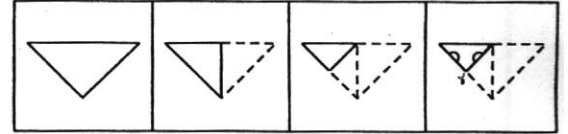


- U
- T + U
- T + U + P
- R + A

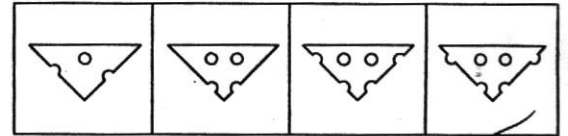
24.

ప్రశ్న పటములలో చూపబడిన విధముగా ఒక పేపరు ముక్క మడత పెట్టబడి కత్తిరింపబడినది ఇవ్వబడిన జవాబు చిహ్నములలో అది తెరవబడినపుడు ఎలా కనిపించునో సూచించుము.

ప్రశ్న పటము :



జవాబు పటము :



(A) (B) (C) (D)

25.

ఒక నియమిత కోడ్ నందు 5793 ని 4682 గా వ్రాయబడును. అదే కోడ్ నందు 4683 ఎలా వ్రాయబడును ?

- 5794
- 5792
- 3572
- 3573

చిత్తువనికీ స్థలము (చోటు)

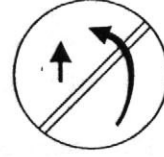
3573

భాగము - బి : సాధారణ జ్ఞానము మరియు సాధారణ ఎరుక

26. బుద్ధుడు ఇక్కడ నిర్యాణము పొందెను
 (A) కుశీనగరము (B) పాటలీపుత్రము
 (C) కుందగ్రామము (D) కపిలవస్తు
27. దక్షిణ పశ్చిమ వర్షాల తర్వాత పండించే పంటలను ఇలా అంటారు
 (A) ఖరీఫ్ పంటలు (B) రబి పంటలు
 (C) వార్షిక పంటలు (D) ఋతువారి పంటలు
28. ఈటానగర్ దీనికి రాజధాని
 (A) నాగాల్యాండ్
 (B) మణిపూర్
 (C) అరుణాచల్ ప్రదేశ్
 (D) మిజోరం
29. సౌరమండలములో అతిపెద్ద గ్రహము
 (A) మంగళ గ్రహము (B) బుధ గ్రహము
 (C) బృహస్పతి (D) శుక్ర
30. ప్రపంచ మంతటిలో అతి లోతైన సరస్సు
 (A) బైకాల్ సరస్సు
 (B) కాస్పియన్ సరస్సు
 (C) సాంభర్ సరస్సు
 (D) సుపీరియర్ సరస్సు
31. కౌటిల్యుడు రచించినది
 (A) నీతిసారము
 (B) ప్రబంధ కోశము
 (C) అర్థశాస్త్రము
 (D) ముద్రారాక్షసము
32. సప్త మరియు డిమాండు నిర్ణయించును.
 (A) ఉత్పాదన
 (B) ఆర్థిక వికాసము
 (C) వెల
 (D) రూపాయి విలువ
33. మహాత్మా గాంధీ నేషనల్ రూరల్ ఎంప్లాయిమెంట్ గ్యారంటీ ప్రోగ్రాము 100 రోజుల ఉద్యోగము తప్పనిసరిగా ఇచ్చునది.
 (A) ప్రతి ఒక్క కుటుంబముకు
 (B) ప్రతి ఒక్క నాగరికునికి
 (C) ప్రతి ఒక్క యువతకు
 (D) ప్రతి ఒక్క గ్రామముకు
34. బ్రిటిష్ ఈస్ట్ ఇండియా కంపెనీ స్థాపించబడినది
 (A) 1662 A.D. (B) 1600 A.D.
 (C) 1674 A.D. (D) 1500 A.D.
35. లోకతంత్రములో (ప్రజాస్వామ్యములో)
 (A) ప్రజలు అందరూ స్వపరిపాలన చేస్తారు
 (B) వయస్కులు అందరూ దేశమును పరిపాలిస్తారు
 (C) కొంతమంది వ్యక్తులు తక్కిన వ్యక్తులందరినీ పరిపాలిస్తారు
 (D) ప్రజలచే ఎన్నుకొనబడిన ప్రతినిధులు దేశమును పరిపాలిస్తారు
36. భారతదేశము ఒక 'గణతంత్రము' ఎందుకనగా
 (A) రాష్ట్రపతి ఐదు సంవత్సరాల కొరకు ఎన్నుకోబడుతారు
 (B) దీనిలో లోకసభ మరియు రాజ్యసభ కలదు
 (C) ఇది సంపూర్ణముగా స్వతంత్రమైనది
 (D) ఇది ఒక లోకతాంత్రిక దేశము
37. కాళిదాస రచించినది
 (A) బుద్ధ చరిత
 (B) అభిజ్ఞాన శాకుంతలము
 (C) కిరాతార్జునీయము
 (D) ముద్రారాక్షసము
38. ఆర్యులు ఇక్కడ నుండి వచ్చారని ఒక సిద్ధాంతము
 (A) మధ్య ఆమెరికా
 (B) మధ్య ఆసియా
 (C) మధ్య ఆఫ్రికా
 (D) మధ్య యూరోప్

39. క్రింది వాటిలో ఏది అతి ప్రబలమైన మూల లవణాధార (భస్మక) ఆక్సైడ్
- (A) SnO_2 (B) K_2O
(C) CuO (D) FeO
40. యూడియో మీటరు దీనిని కొలుచు ఉపకరణము
- (A) వాయువు యొక్క పరిమాణము (వాల్యూమ్)
(B) వాయువు యొక్క పీడనము
(C) వాయువు యొక్క ద్రవ్యమానము
(D) వాయువు యొక్క సాంద్రత (density).
41. జీవి యొక్క ప్రాకృతిక నివాస స్థానము అనగా
- (A) అది ఎలా ప్రసర్తిస్తుందో అది
(B) అది ఏమి తింటుందో అది
(C) పర్యావరణముతో అది ఎలా మారుచెందుతుందో అది
(D) అది ఎక్కడ ఉంటుందో అది
42. రాష్ట్రగీతము 'వందే మాతరమ్' రచించినది
- (A) రబీంద్రనాథ్ ఠాగూర్
(B) సరోజినీ నాయుడు
(C) అరబిందో
(D) బంకిం చంద్ర ఛటర్జీ
43. మట్టి కుండలలో ఉంచిన నీళ్ళు చల్లగా ఉండును ఎందుకనగా
- (A) కుండలో ఉండు సూక్ష్మ రంధ్రాలు బయట నుండి చల్లని గాలిని లోపలికి మరియు నీటిలోని వెచ్చదనమును వెలుపలికి వెల్పుటకు అనుకూలించును
(B) మట్టికుండలు నీటి నుండి వెచ్చదనమును పీల్చుకొనగలవు
(C) మట్టికుండలకు తక్కువ తారతమ్యోష్ణము కలదు
(D) సూక్ష్మరంధ్రాలు నీటిని వెలుపలికి మరలించి ఆవిరి అవుటకు అనుకూలించి దానిలో అంతర్లీనమైన ఉష్ణమును వెలుపలికి తీయును
44. క్రింది వాటిలో ఏది కంప్యూటర్ యంత్రసామగ్రి కాదు ?
- (A) CPU (సెంట్రల్ ప్రొసెసింగ్ యూనిట్)
(B) RAM (రాండమ్ ఆక్సెస్ మెమోరీ)
(C) MS విండోస్
(D) CD డ్రైవ్

45. ఈ (ట్రాఫిక్) వాహనాల రాకపోకల చిహ్నము అర్థమేమి ?



- (A) వేరే వాహనమును దాటి ముందు వెళ్ళిపోవడము నిషేధము
(B) వాహనాలు ఎదురుపడుట నిషేధము ✓
(C) వాహనమును జాగ్రత్తగా నడపండి ✓
(D) వేగమును తగ్గించండి
46. మదర్ టెరసా అసలు ఏ దేశముకు చెందినది ?
- (A) ఇంగ్లండు ✓
(B) అల్బానియా
(C) సర్బియా
(D) యు.ఎస్.ఎ.
47. ఆపిల్ కంప్యూటర్ల సంస్థాపకులు
- (A) స్టీవ్ జాబ్స్ మరియు స్టీవ్ వాజ్‌నియాక్
(B) స్టీవ్ విజ్‌నోర్స్కి మరియు స్టీవ్ యాంగ్
(C) సర్జే బ్రిన్ మరియు లారీ పేజ్
(D) జెర్రీ యాంగ్ మరియు డేవిడ్ ఫిలో
48. దీర్ఘానుభవి చలనచిత్ర అభినేత దేవానంద రచించినది మరియు 2007 లో ప్రకాశింపబడి ఆత్మకథ పేరు ఏమి ?
- (A) ది రోమాంటిక్ లైఫ్
(B) అవర్ ఫిల్మ్స్ - డేర్ ఫిల్మ్స్
(C) రోమాంసింగ్ విత్ లైఫ్
(D) మై ఎక్స్‌పీరియెంస్ విత్ ది బాలీవుడ్ ఒకే ఒక ఎగిరే క్షీరదము
49. ఎలుక (B) పిల్లి
(C) గబ్బిళము ✓ (D) ఉడుత
50. గిర్ రాష్ట్రీయ ఉద్యానము ఈ రాజ్యములో ఉంది
(A) కేరళ ✓ (B) గుజరాత్
(C) బీహార్ (D) అస్సాం

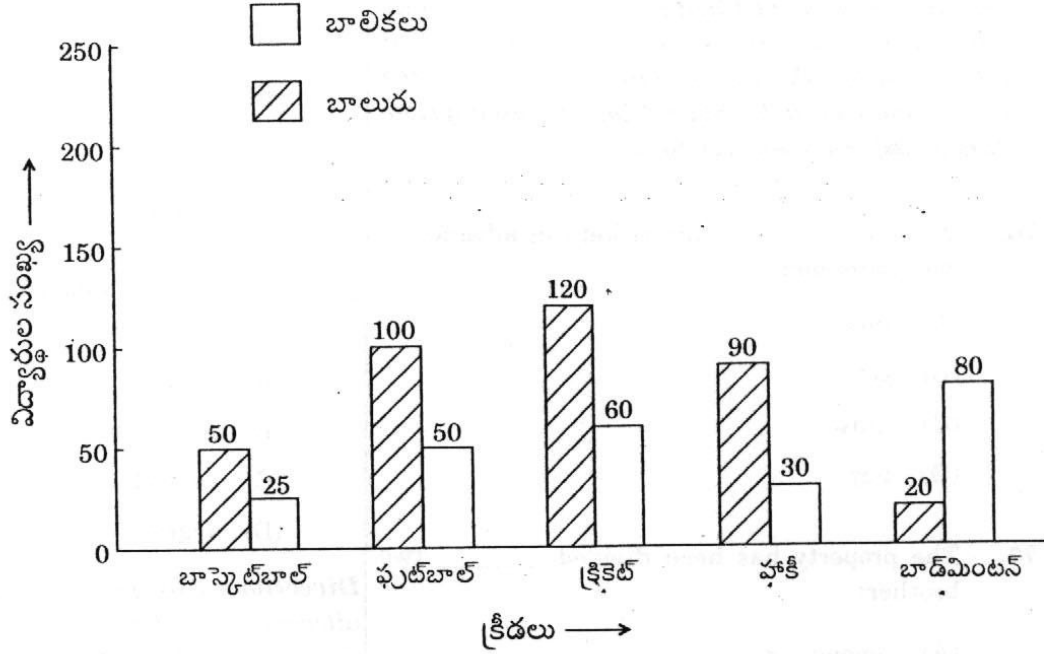
భాగము - గ : ప్రాథమిక అంకగణితము

51. 2 కి.గ్రా. 250 గ్రాములను ఒక క్వంటల్ యొక్క శాతముగా తెల్పుము
 (A) 125% (B) 175%
 (C) 225% (D) 275%
52. ఒక చిల్లర సామాన్ల కిరానా వర్తకుడు 10% లాభముతో ఒక మూట గోధుమలను అమ్మును. అతని లాభము ₹ 180 అయినచో అతను గోధుమలను కొనినది.
 (A) ₹ 1,200 (B) ₹ 1,500
 (C) ₹ 1,800 (D) ₹ 2,100
53. ఒక వస్తువును దాని కొనగోలు ధరపై $\frac{1}{8}$ వ వంతు లాభముతో ₹ 1,080 కు అమ్మినచో దాని కొనగోలు ధర
 (A) ₹ 960 (B) ₹ 980
 (C) ₹ 1,000 (D) ₹ 1,020
54. ₹ 3,000 కు సంవత్సరానికి $4\frac{1}{5}\%$ సాధారణ వడ్డీ మేరకు రెండు సంవత్సరాలకు వడ్డీ
 (A) ₹ 252 (B) ₹ 169
 (C) ₹ 156 (D) ₹ 126
55. ఒక నావికుడు అనుప్రవాహము 8 కి.మీ. 40 నిమిషాలలో మరియు తిరిగి వెనుకను ఒక గంటలో వచ్చెను. ప్రవాహము యొక్క వేగమును కనుగొనుము.
 (A) 10 కి.మీ./గంటకు (B) 2 కి.మీ./గంటకు
 (C) 12 కి.మీ./గంటకు (D) 8 కి.మీ./గంటకు
56. ఒక దీర్ఘ చతురస్రము (రెక్టాంగిల్) యొక్క పొడవును 10% గా వృద్ధి మరియు వెడల్పును 10% తగ్గించినచో దాని వైశాల్యములో కలుగు శాతము మార్పు
 (A) 1:1 (B) 11
 (C) 1 (D) 10
57. ఒక దీర్ఘ చతురస్రము యొక్క పొడవు మరియు వెడల్పుల నిష్పత్తి 8 : 5. ఆ దీర్ఘ చతురస్రము యొక్క చుట్టకొలత 260 మీ.లు అయినచో దీర్ఘచతురస్రము యొక్క పొడవును కనుగొనుము
 (A) 104 మీ. (B) 96 మీ.
 (C) 72 మీ. (D) 80 మీ.
58. ఒక్కొక్క దానిలో 200 పేజీలు కల 1000 పుస్తకాల కొరకు 50 రీముల కాగితము కావలినట్లయితే ఒక్కొక్క పుస్తకములో 250 పేజీలు కల 2000 పుస్తకాల కొరకు ఎన్ని రీముల కాగితము కావలెను ?
 (A) 20 (B) 125
 (C) 250 (D) 1250
59. 12% తగ్గింపు ధరను స్వీకరించి ఒక ఫాన్ ₹ 2,200 లకు అమ్మబడెను. దానిపై వివరించిన వెల
 (A) ₹ 2,500 (B) ₹ 2,600
 (C) ₹ 2,700 (D) ₹ 2,800
60. 45 మంది విద్యార్థులు కల ఒక తరగతిలో 25 మంది విద్యార్థుల సగటు బరువు 38 కి.గ్రాములు మరియు 20 మంది విద్యార్థుల సగటు బరువు 32 కి.గ్రాములు. ఆ తరగతి యొక్క సగటు బరువు కనుగొనుము
 (A) 33 కి.గ్రా (B) 34.25 కి.గ్రా
 (C) 35.33 కి.గ్రా (D) 36.43 కి.గ్రా
61. 5వ తరగతి నుండి 10వ తరగతి వరకు సగటు విద్యార్థుల సంఖ్య 50 మరియు 5 నుండి 9 వ తరగతి వరకు సగటు విద్యార్థుల సంఖ్య 54 అయినచో 10 వ తరగతిలోని విద్యార్థుల సంఖ్య ?
 (A) 20 (B) 30
 (C) 45 (D) 50

62. పైపు A ఒక టాంకును 45 గంటలలో నింపును. పైపు B దానిని 36 గంటలలో నింపును. ఖాళీగా ఉండు ఆ టాంకులోకి ఈ రెండు పైపులను తెరిచినచో ఆ టాంకు ఎన్ని గంటలలో నిండును ?
 (A) - 81 (B) 9
 (C) 40 (D) ~~20~~
63. ఒక భవనపు నేలను A 36 రోజులలో పోలిష్ చేయగలడు, 12 రోజులలో A చే చేయబడే పనిని కనుగొనుము
 (A) $\frac{1}{6}$ (B) 3
 (C) $\frac{1}{4}$ (D) $\frac{1}{3}$
64. ఒక వ్యాపారస్థుడు తన వస్తువులను కొనగోలు ధర కన్నా 30% అధికముగా వ్రాయును. అతను 10% తగ్గింపును కలిగించినచో అతని లాభ శాతము
 (A) 13 (B) 17
 (C) 21 (D) 25
65. దీర్ఘ చతురస్ర ఆకారము గల నేలపై పరుచు పెంకు (టైల్) పొడవు 24 సెం.మీ. మరియు వెడల్పు 10 సెం.మీ. అయినచో 24 m^2 వైశాల్యము కల నేలపై పరచుటకు ఎన్ని పెంకులు కావలెను ?
 (A) 750 (B) 1000
 (C) 1500 (D) 2000
66. ఒక సమకోణ త్రిభుజము (రైట్ ఆంగిల్డ్ ట్రైయాంగిల్) కర్ణము (హైపోటెనిస్) 13 సెం.మీ. మరియు ఒక భుజము 5 సెం.మీ.లు అయినచో మూడవ (భుజము) పొడవు ఎంత ?
 (A) 12 సెం.మీ. (B) 18 సెం.మీ.
 (C) 30 సెం.మీ. (D) 40 సెం.మీ.
67. ఒక నాచ్యురల్ సంబరును 6 లేక 7 లేక 8 చే భాగింపబడిన ఎల్లప్పుడూ శేషము 1 ఉండును. ఆ సంబరు ఏది ?
 (A) 43 (B) 57
 (C) 85 (D) 169
68. క్రింద ఇవ్వబడిన అంకెలలో $\frac{1}{5}$ మరియు $\frac{13}{25}$ యొక్క సగటు ఏది ?
 (A) $\frac{3}{5}$ (B) $\frac{7}{15}$
 (C) $\frac{9}{25}$ (D) $\frac{18}{25}$
69. $\frac{2}{3}$, $\frac{11}{15}$ మరియు $\frac{27}{45}$ ల యొక్క గరిష్ట సామాన్య గుణిజము (H.C.F.) ను కనుగొనుము
 (A) $\frac{1}{45}$ (B) $\frac{27}{45}$
 (C) $\frac{2}{3}$ (D) $\frac{40}{63}$
70. $50 \times 5 \times 0.5$ విలువ
 (A) 1250 (B) 125.0
 (C) 12.50 (D) 1.250
71. 52 యొక్క కనిష్ట సామాన్య గుణిజము (L.C.M.), 260 ను 10 కి కూడినచో
 (A) 62 (B) 270
 (C) 530 (D) 13530

చిత్తుపనికి స్థలము (చోటు)

నూచనలు : ఒక పాఠశాలలోని సీనియర్ కక్టలోని 250 విద్యార్థుల యొక్క క్రీడల నిశ్లేషణను క్రింది రేఖా చిత్రము (గ్రాఫు) తెలియచేయును. రేఖాచిత్రాన్ని పరిశీలించి 72 నుండి 75 వరకు ప్రశ్నలకు జవాబులు వ్రాయండి.



72. బాలికలలో అతిలోకప్రియమైన క్రీడ

- (A) క్రికెట్
- (B) ఫుట్ బాల్
- (C) హాకీ
- (D) బాడ్మింటన్

73. ఫుట్ బాల్ ఆడు మొత్తము బాలుర సంఖ్య

- (A) 200
- (B) 150
- (C) 100
- (D) 50

74. హాకీ ఆడు మొత్తము బాలికల సంఖ్య

- (A) 30
- (B) 40
- (C) 50
- (D) 100

75. బాలులలో అతి లోకప్రియమైన క్రీడ (గేమ్)

- (A) ఫుట్ బాల్
- (B) హాకీ
- (C) క్రికెట్
- (D) బాస్కెట్ బాల్

చిత్తువనికి స్థలము (చోటు)

PART - D : ENGLISH

Directions : In questions 76 to 81, sentences are given with blanks to be filled in with an appropriate word(s). Four alternatives are suggested for each question. Choose the correct alternative out of the four and indicate it by blackening the appropriate rectangle [■] in the Answer-Sheet.

76. We must _____ air tickets in advance to get concession.
(A) take
(B) get ✓
(C) draw
(D) buy
77. The property has been divided _____ two brothers.
(A) among ✓
(B) on
(C) in
(D) between
78. The little girl was playing _____ a doll.
(A) in
(B) with
(C) at ✓
(D) for
79. The traders protested _____ the additional tax.
(A) in favour of
(B) against ✓
(C) opposing
(D) strongly
80. The home was decorated _____ .
(A) beautiful
(B) beautifully ✓
(C) beautify
(D) beauty
81. The teacher asked the student to _____ for his mistake.
(A) agree
(B) apologise ✓
(C) correct ✓
(D) regret ✓
- Directions :** In questions 82 to 84, out of the four alternatives, choose the one which best expresses the meaning of the given word and mark it in the Answer-Sheet.
82. Travel
(A) leaving
(B) passing
(C) parting
(D) journey ✓
83. Handsome
(A) handicraft
(B) handful
(C) ugly
(D) good-looking ✓
84. Objective
(A) intention ✓
(B) start
(C) promise
(D) origin

Directions : In questions 85 to 87, choose the word opposite in meaning to the given word and mark it in the Answer-Sheet.

85. Transparent
(A) clear
(B) vague
(C) outright
(D) opaque
86. Expensive
(A) unusual
(B) costly
(C) ordinary
(D) cheap ✓
87. Coward
(A) savage
(B) bold
(C) shy
(D) brave ✓

Directions : In questions 88 and 89, four alternatives are given for the idiom/phrase underlined in the sentence. Choose the alternative which best expresses the meaning of the idiom/phrase and mark it in the Answer-Sheet.

88. Keep on trying hard.
(A) postpone
(B) give up
(C) stop
(D) continue
89. The building was pulled down.
(A) shredded
(B) demolished /
(C) constructed
(D) repaired

Directions : In questions 90 and 91, a part of the sentence is underlined. Below are given alternatives to the underlined part at (A), (B) and (C) which may improve the sentence. Choose the correct alternative. In case no improvement is needed your answer is (D).

90. I wanted to marry with my daughter after retirement.
(A) marry away (B) marry off
(C) marry (D) No improvement
91. Bob have been talking on the phone for an hour.
(A) has been talking
(B) is been talking
(C) has being talking
(D) No improvement

Directions : In questions 92 and 93, out of the four alternatives, choose the one which can be substituted for the given words/sentence and indicate it by blackening the appropriate rectangle [■] in the Answer-Sheet.

92. That which cannot be seen
(A) Invalid (B) Invisible
(C) Blind (D) Deadlock
93. Something kept as a reminder of a person, place or event
(A) Monument (B) Gift ✓
(C) Envelope (D) Souvenir

Directions : In questions 94 and 95, groups of four words are given. In each group, one word is correctly spelt. Find the correctly spelt word and mark your answer in the Answer-Sheet.

94. (A) commant (B) comment ✓
(C) commeant (D) comeant
95. (A) severe (B) sevier ✓
(C) seivre (D) sevear

Directions : In questions 96 to 100, you have a brief passage with 5 questions following the passage. Read the passage carefully and choose the best answer to each question out of the four alternatives and mark it in the Answer-Sheet.

In European countries, soccer is called football or association football. Some people believe that the name 'soccer' came from 'assoc.', an abbreviation for the word 'association'. In soccer players wear high socks.

In soccer, two teams of eleven players try to kick or head the ball into their opponents' goal. The goalie is the only player on the field who is allowed to touch the ball with his or her hands. The other players must use their feet, heads, and bodies to control the ball.

The World Cup competition in soccer started in 1930. Brazil is the home of many great soccer players, including Pele. With his fast footwork, speed, and scoring ability, Pele played for many years for Brazil. Soccer is definitely the world's most popular sport !

96. Which player can touch the ball with his hands ?
- (A) The opponent
 - (B) The goalie ✓
 - (C) The fastest player
 - (D) The captain
97. In which countries is soccer called 'football' ?
- (A) Latin American countries
 - (B) Asian countries
 - (C) European countries ✓
 - (D) U.S.A.
98. A suitable title for the above passage would be
- (A) Soccer – The Game
 - (B) Soccer – The National Game
 - (C) Pele – The Soccer Hero
 - (D) Rules of Soccer ✓
99. Which of the following is Pele not famous for ?
- (A) Speed
 - (B) Footwork
 - (C) Scoring ability
 - (D) Goal-keeping ✓
100. It is believed that the game 'soccer' got its name from
- (A) the players who wear socks
 - (B) the word 'assoc.' ✓
 - (C) 'association football'
 - (D) All of the above